

Une filière émergente mais déjà solide...



Plus de
100
sites

de méthanisation par injection sur environ **800** sites de production de biogaz.



4 052
emplois

directs et indirects en 2018 dans la filière biogaz.



500
entreprises

impliquées dans le développement de la filière biogaz.



695
M€

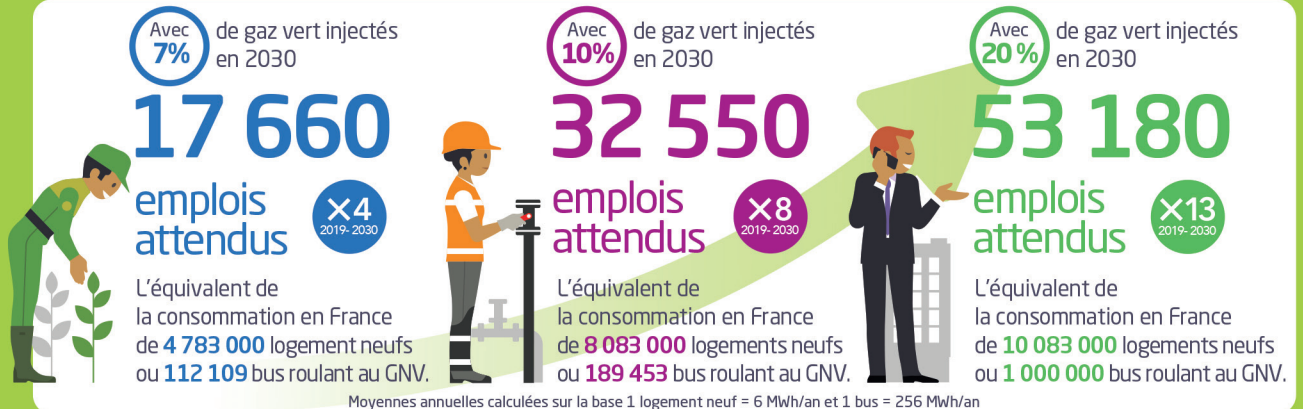
Activité française générée par l'investissement, l'exploitation et la maintenance des installations.

Jusqu'à 53 000 emplois créés à horizon 2030

Une décision réglementaire impactante pour le monde agricole et les territoires

Programmation pluriannuelle de l'énergie

La programmation pluriannuelle de l'énergie (PPE) est l'outil de pilotage de la politique énergétique de la France créé par la loi de transition énergétique. Le projet de PPE pour la période 2019-2028 comprend des objectifs de production de biogaz en retrait par rapport à la précédente PPE. Il impliquerait également une baisse de l'objectif de 10 % d'énergie renouvelable dans la consommation de gaz fixé par la loi de transition énergétique pour 2030. Cet objectif serait ramené à 7 %. Au vu du potentiel de la méthanisation et de la dynamique de projets observée, GRDF estime qu'il est possible d'aller au-delà de l'objectif initial de 10 % pour viser au moins 20 % de gaz vert injectés en 2030. La trajectoire retenue dans la PPE conditionnera le potentiel d'emplois créés dans les territoires en 2030.



Des bénéfices locaux multiples et variés

Activité économique

- ➕ **Renforcement** du tissu économique dans les territoires
- ➕ **Création** d'emplois locaux
- 🔄 **Diversification** des revenus pour le monde agricole

Transition écologique

- 🌱 **Diminution** du recours aux engrais minéraux (digestat)
- 🌊 **Diminution** de la pollution des eaux
- 🌱 **Impact positif** des intercultures (lutter contre l'érosion, les mauvaises herbes...)
- 🌿 **Préservation** de la biodiversité
- 🌊 **Réduction** des odeurs lors de l'épandage
- ♻️ **Développement** d'une démarche transition énergétique et écologique au sein du monde agricole

Transition énergétique

- 🌱 **Diminution** des émissions de gaz à effets de serre
- 🔥 **Production** d'une énergie non intermittente et stockable
- 🌱 **Indépendance** énergétique
- 🏠 **Valorisation** de l'actif réseau gaz existant : un levier majeur pour décarboner les usages du gaz
- 🔄 **Participation** à une dynamique de transition énergétique et économie circulaire
- ♻️ **Voie de traitement** et de valorisation des biodéchets

Une dynamique sur l'ensemble de la chaîne de valeur du biogaz

Emplois directs à horizon 2030

