

Yvelines

CC Cœur d'Yvelines

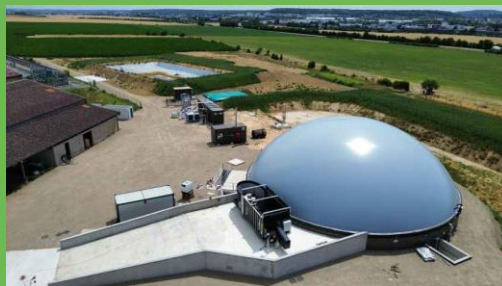
Grignon Bioénergie, Thiverval-Grignon



Implanté à Thiverval-Grignon, dans les Yvelines, le site de méthanisation de **GRIGNON BIOENERGIE**, mis en service en **avril 2024**, valorise les résidus agricoles/fumier de la Ferme de Grignon/centres équestres voisins ainsi que des sous-produits alimentaires locaux grâce à la méthanisation

Genèse du projet

À vocation commerciale, d'une part, et pédagogique d'autre part, la ferme de Grignon élève 200 vaches et 600 brebis qui lui permettent de produire et de vendre en direct des produits laitiers issus de sa laiterie, ainsi que des viandes, des miels, des lentilles et de la laine. Voulant trouver des moyens pour diminuer ses consommations d'énergie, elle s'est tournée vers la méthanisation. Le méthanisateur de 26 mètres de diamètre sur 6 mètres de haut se distingue par sa conception, parfaitement insérée dans la ferme.



Solution technique

Environ **11 000 tonnes d'effluents d'élevage** (fumier notamment), de **Cultures Intermédiaires à Vocation Énergétique (CIVE)**, **poussières de céréales, herbe** ou encore sirop sont valorisées chaque année.

Sénart Bioénergie a bénéficié du soutien financier de la Région Ile-de-France et de l'ADEME Ile-de-France.



Chiffres clés

400 hectares de cultures
85% des effluents valorisés proviennent de la ferme
8 communes desservies

Production de **50 Nm³/h** soit **4,5 GWh/an** soit **1 125** logements neufs ou **18** bus GNV.

Le projet GNV le plus proche se trouve à **Héricy**.

Dans les Yvelines

8 installations de méthanisation desservant **31 communes**

55 GWh/an de biométhane produit environ **13 750** logements neufs ou **220 bus**



Contacts

Clothilde MARIUSSE
Référente gaz renouvelables 78,
91, 92, 95

✉ clothilde.mariusse@grdf.fr

☎ 06 28 03 03 51

Laurent CROQUELOIS
Responsable territorial 78

✉ laurent.croquefois@grdf.fr

☎ 06 75 62 96 96